

会員の皆様へ

三木商工会議所

生活習慣病健診(定期健康診断)のご案内

三木商工会議所では、事業主・従業員・ご家族の方々の健康管理の一環として、定期健康診断・生活習慣病健診を実施いたします。

会員の皆様方に有意義な健診を受けて頂くため、労働安全衛生規則に基づく定期健康診断を基本とするコースから、生活習慣病健診の検査項目を付加したコースまで健診内容の異なるコースを設定しております。

日ごろから自分の健康状態を把握するとともに、定期的に健診を受け、生活習慣病の早期発見に努めることはとても大切です。

下記の何れのコースを受診いただいても、労働安全衛生規則に定められた定期健康診断(事業者の実施が義務づけられているもの)を兼ねることができます。

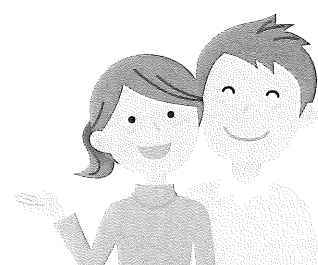
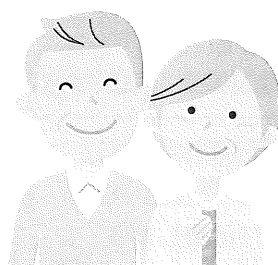
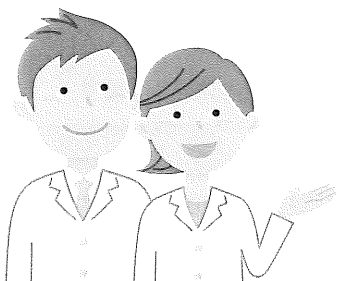
なお、オプション検査にも力を入れており、胃がんリスク層別化検査・腫瘍マーカーセット・心機能マーカー検査(NT-proBNP)と脳梗塞・心筋梗塞発症リスク検査(LOX-index)をご用意いたしました。

この機会に是非とも受診頂きますようご案内申し上げます。

記

【健診日程及び検査機関】

健 診 日	令和6年5月29日(水)～5月30日(木)
時 間	令和6年5月29日(水) 午後 1時00分より 令和6年5月30日(木) 午前 9時00分より
会 場	三木商工会館 4階 大会議室・研修室
所要時間	約40分(混雑状況により多少前後します)
健診実施機関	一般財団法人 日本健康増進財団



健診項目・健診料

健診の種類 検査項目		定期健康診断	循環器健診 (定期健康診断含む)	生活習慣病健診 (定期健康診断含む)	
		Aコース	Bコース	Cコース	
動脈硬化度測定			○	○	
眼底検査(無散瞳法)			○	○	
心電図検査		○	○	○	
血圧測定		○	○	○	
尿検査(蛋白・糖・潜血の有無)		○	○	○	
胸部エックス線間接撮影		○	○	○	
身長・体重測定・BMI(体格指数)		○	○	○	
腹囲測定		○	○	○	
視力・聴力検査(1000/4000 Hz)		○	○	○	
内科診察		○	○	○	
血液検査	血清脂質	HDLコレステロール	○	○	
		LDLコレステロール	○	○	
		中性脂肪	○	○	
	肝臓機能	総蛋白			○
		AST(GOT)	○	○	○
		ALT(GPT)	○	○	○
		ALP			○
		γ-GT	○	○	○
	膵臓機能	アミラーゼ			○
	腎臓機能	尿素窒素			○
		尿酸			○
		クレアチニン			○
	糖尿病	空腹時血糖	○	○	○
	貧血	赤血球数	○	○	○
白血球数				○	
血色素量		○	○	○	
ヘマトクリット値				○	
健診料 (消費税込)	会員(含家族・従業員)	8,250円	14,190円	17,710円	
	一般(非会員)	10,250円	16,190円	19,710円	

Aコース	定期健康診断 労働安全衛生規則に定められた法定項目(事業者を実施が義務付けられているもの)
Bコース	循環器健診:(定期健康診断含む) 定期健康診断項目に循環器検査の眼底検査と動脈硬化度測定を追加検査します
Cコース	生活習慣病健診:(定期健康診断含む) 循環器健診項目に肝臓機能(総蛋白・ALP)、膵臓機能、腎臓機能、貧血検査(白血球数・ヘマトクリット値)を追加検査します

オプション検査

※オプション検査のみのご受診はできませんので、予めご了承ください。

コース	検査項目	料金 (消費税込)	内容
1	胃がんリスク層別化検査 (ペプシノゲン・ヘリコバクター・ピロリ菌)	3,300円	血液検査により、胃の萎縮性変化をみるペプシノゲンと、ピロリ菌の有無を調べ、胃がんになりやすい胃かどうかが判定します。
2	腫瘍マーカーセット 男性3種セット (PSA・CEA・AFP)	3,850円	【血液検査により検査いたします】 CEA検査 主に消化器系がん(胃がん・大腸がん)などを発見するための腫瘍マーカーです。
			AFP検査 主に肝臓がんを発見するための腫瘍マーカーです。その他肝硬変、肝炎でも高値を示します。
3	腫瘍マーカーセット 女性3種セット (CA125・CEA・AFP)	3,850円	PSA検査 (男性のみ) 血中前立腺特異抗原(PSA)濃度を調べ、前立腺の炎症や肥大症及びがん等を調べます。
			CA125検査 (女性のみ) 主に卵巣がん、子宮がんなどを発見するための腫瘍マーカーです。
4	心機能マーカー検査 (NT-proBNP)	3,300円	心臓の負担度を調べる検査です。 高値であるほど心疾患のリスクが高くなります。 心不全などの早期発見に有効な検査です。
5	脳梗塞・心筋梗塞発症 リスク検査(LOX-index)	13,200円	血液中の酸化変性LDLとそれを血管の内側に取り込み動脈硬化を進ませるLOX-1という動脈硬化の原因物質と考えられるタンパク質を測定し、将来の脳梗塞・心筋梗塞発症リスクを調べる検査です。

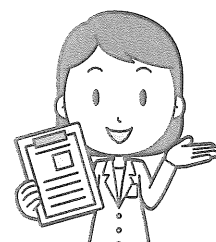
申込方法

裏面の申込書に必要事項を記入し、お早めに商工会議所事務局までお申し込みください。

申込締切日 5月8日(水)

インボイス制度の導入に伴い、今年度よりお支払い方法は当所を介さず、一般財団法人 日本健康増進財団から、後日請求書発行となります。

※振込手数料は事業所様にてご負担いただきますようお願い申し上げます。



健診結果

健診結果・請求書については、約4週間後に健診実施機関から各事業所に送付されます。

「検査結果報告書」は受診者毎に封入して、一括してご送付いたしますので、事業所から各受診者にお渡しください。

ご希望の事業所には結果一覧表の発行が可能です。

受診者の皆様の同意を得て、後日お渡しする

「結果一覧表提供依頼書」を提出してください。



その他留意点

感染予防の観点から、皆様に安心してご受診いただけますよう、予防措置をとったうえで健康診断を行います。今後の状況に応じて延期または中止の可能性もございますので、予めご了承くださいませようお願い申し上げます。

連絡先

三木商工会議所

TEL : 0794-82-3190

FAX : 0794-82-3192

健康診断申込書

年 月 日

三木商工会議所

FAX 0794-82-3192

No.

事業所名									受理 No.
所在地	〒 -								
担当者名					電話番号	- -			
結果一覧表	要 ・ 不要 <small>(要の場合は受診者の同意を得てください)</small>				FAX番号	- -			
	Aコース	Bコース	Cコース	1コース	2コース	3コース	4コース	5コース	合計
申込人数	名	名	名	名	名	名	名	名	
健診料(税込)	円	円	円	円	円	円	円	円	円
No.	フリガナ		性別	生年月日	希望コース	オプション <small>(A・B・Cコース何れかとのセット申し込みとなります)</small>			
	受診者名					(○で囲んでください)			
1			男・女	S H . .	A・B・C	1・2・3・4・5			
2			男・女	S H . .	A・B・C	1・2・3・4・5			
3			男・女	S H . .	A・B・C	1・2・3・4・5			
4			男・女	S H . .	A・B・C	1・2・3・4・5			
5			男・女	S H . .	A・B・C	1・2・3・4・5			
6			男・女	S H . .	A・B・C	1・2・3・4・5			
7			男・女	S H . .	A・B・C	1・2・3・4・5			
8			男・女	S H . .	A・B・C	1・2・3・4・5			
9			男・女	S H . .	A・B・C	1・2・3・4・5			
10			男・女	S H . .	A・B・C	1・2・3・4・5			

※これらの情報は、受診票・健診結果報告の作成・送付に使用し、それ以外に使用することはありません。